





مراقبت تسکینی Palliative Care

دکتر علیرضا ایرج پور

استاد گروه پرستاری مراقبت‌های ویژه و مدیر گروه بین رشته ای مراقبت‌های حمایتی تسکینی

دانشگاه علوم پزشکی اصفهان

مدیر عامل کانون حمد ایرانیان



آذرماه ۱۴۰۰

Dr. Irajpour

اهداف این نشست:

- ▶ مراقبت تسکینی و واژه شناسی آن
- ▶ اهداف مراقبت تسکینی
- ▶ اصول کلی مراقبتهای تسکینی
- ▶ مدل‌های مراقبت تسکینی
- ▶ رویکرد بین حرفه ای در مراقبتهای تسکینی
- ▶ معرفی گروه دانشگاهی مراقبتهای حمایتی تسکینی
- ▶ معرفی کانون حمد ایرانیان

ماجرای آقای مددجو

تعریف:

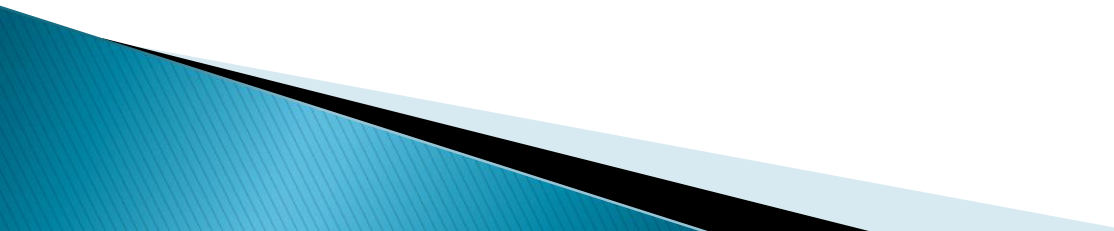
▶ **مراقبت‌های تسکینی:** حوزه ای از مراقبت‌های سلامت که بر تسکین و پیشگیری از رنج بیماران متمرکز است.

▶ **مراقبت‌های تسکینی** مراقبت‌های تخصصی از بیماران مبتلا به ناخوشی‌های سخت و وخیم است. تمرکز آن صرفنظر از پیش آگهی بر تسکین درد، علائم و استرس ناشی از بیماری است

Definition:

World Health Organization :

“An approach that improves the **quality of life of patients and their families** facing the **problems** associated with life-threatening illness, through the **prevention** and **relief of suffering** by means of **early identification** and **impeccable assessment** and **treatment of pain and other problems**, physical, psychosocial and spiritual.”



تعریف سازمان بهداشت جهانی WHO:

▶ مراقبت تسکینی رویکردی است که در آن کیفیت زندگی بیماران و خانواده های آنها را زمانی که با یک بیماری تهدید کننده حیات مواجه میشوند، ارتقاء می بخشد. این کار از طریق پیشگیری و تسکین رنج افراد با شناسایی زودهنگام، تسکین درد و مشکلات گوناگون جسمی، روانی، اجتماعی و معنوی انجام می شود.



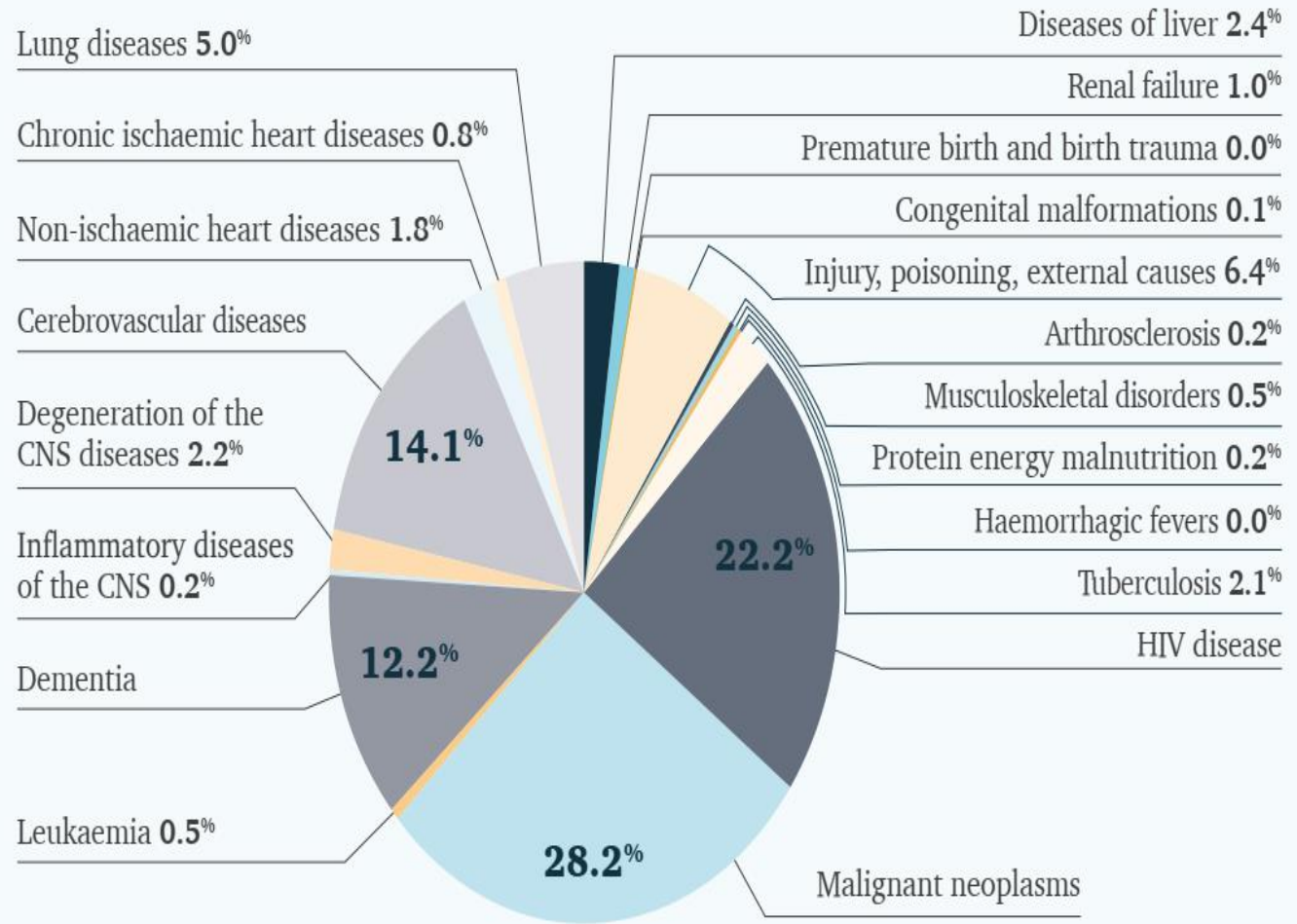
Global Atlas of Palliative Care

2nd Edition



شایعترین بیماریهای نیازمند مراقبت تسکینی

Figure 5
Worldwide need for palliative care for adults by disease groups (20+ years 2017)



N = 52,883,093 adults

اجزای تعریف مراقبت تسکینی:

▶ **تعریف سلامت :** حالت آسایش کامل جسمی، روانی، اجتماعی و معنوی و نه فقط نبودن بیماری و ناتوانی.

▶ **کیفیت زندگی** احساس و درک فرد از خوب زیستن است. این احساس از رضایت در جنبه هایی از زندگی که برای فرد معنی دار می باشند، منشا می گیرد. از جمله :



- داشتن اعتماد به نفس
- توانایی سازگاری با محیط
- برقراری روابط و مشارکت اجتماعی سالم
- شاغل بودن و کسب درآمد
- احساس شادی و آرامش
- لذت بردن از اوقات فراغت

تعریف مراقبت تسکینی

رویکرد مشارکتی، جامع و بین رشته ای به مدیریت درد کامل **total pain** (شامل نیازهای جسمی، روانی، اجتماعی و معنوی) در هر مرحله ای از بیماری و همزمان با درمانهای رایج.

اهداف مراقبتهای تسکینی

- ▶ بهبود کیفیت زندگی بیماران و خانواده
- ▶ پیشگیری از درد و رنج بیمار و خانواده
- ▶ بهره برداری از هم افزایی بین حرفه ای و بین بخشی

اصول عمومی مراقبت تسکینی:

*محوریت بیمار و خانواده :

* مراقبت جامع:

*مراقبت یکپارچه (ادغام یافته):

*رویکرد بین حرفه ای:

*ارتباط موثر:

*دانش و مهارت:

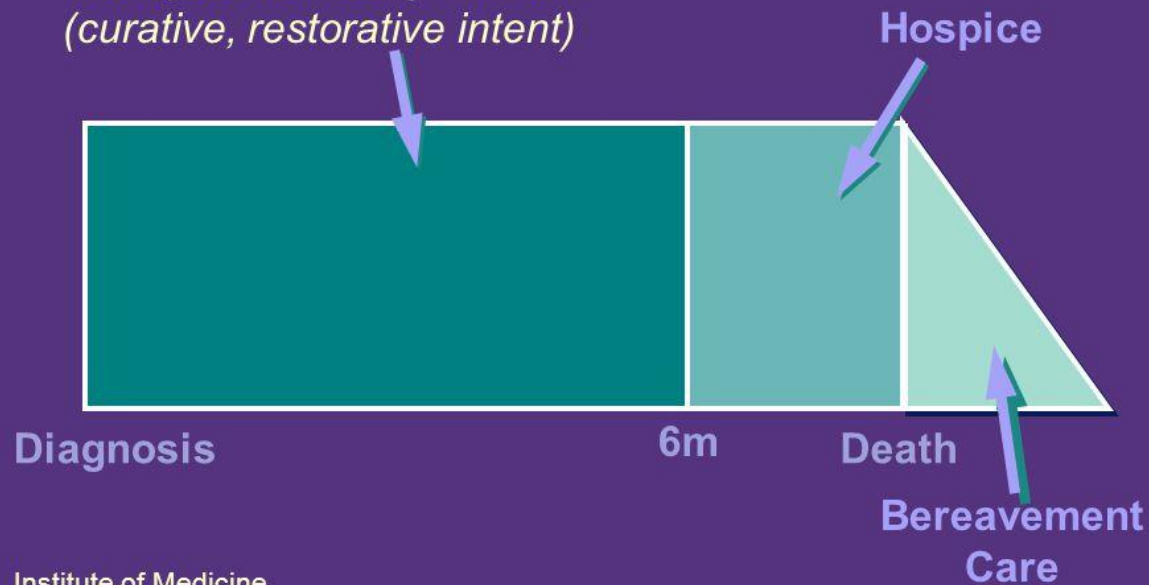
*آموزش و حمایت از خانواده:

*مراقبت سوگ:

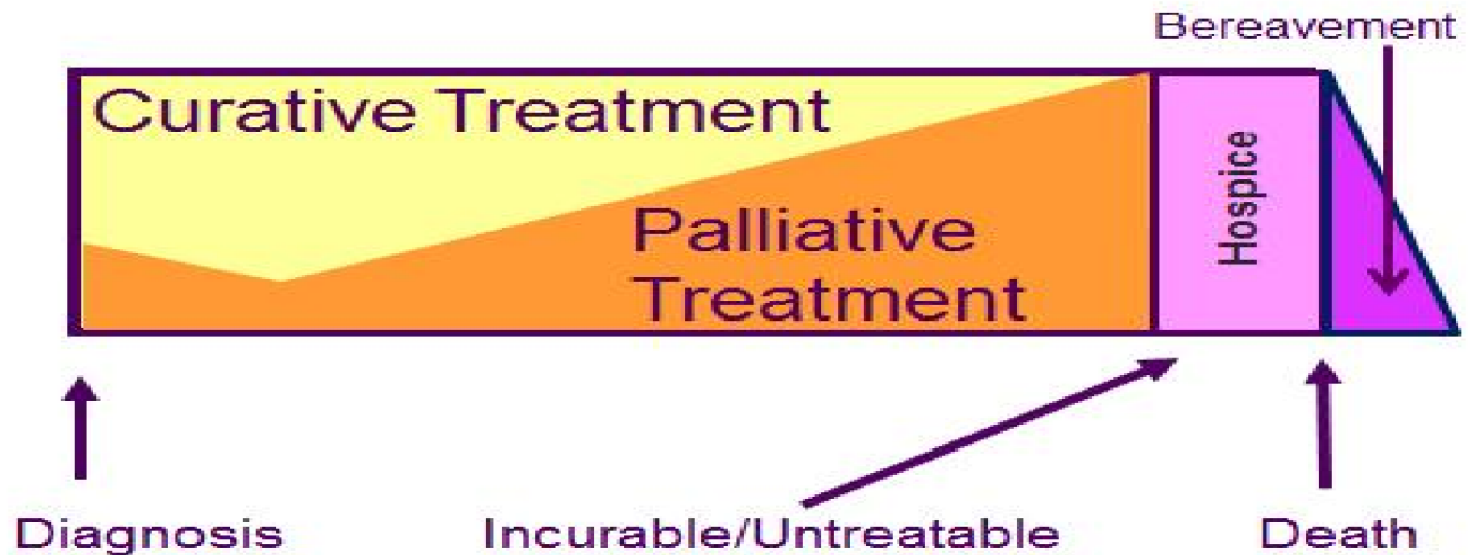
مدلهای مراقبت تسکینی:

Traditional view of palliative care

Therapies to modify disease
(*curative, restorative intent*)



Palliative Care: The Integrated Model



مدل مراقبت یکپارچه تسکینی- آسایشگاهی

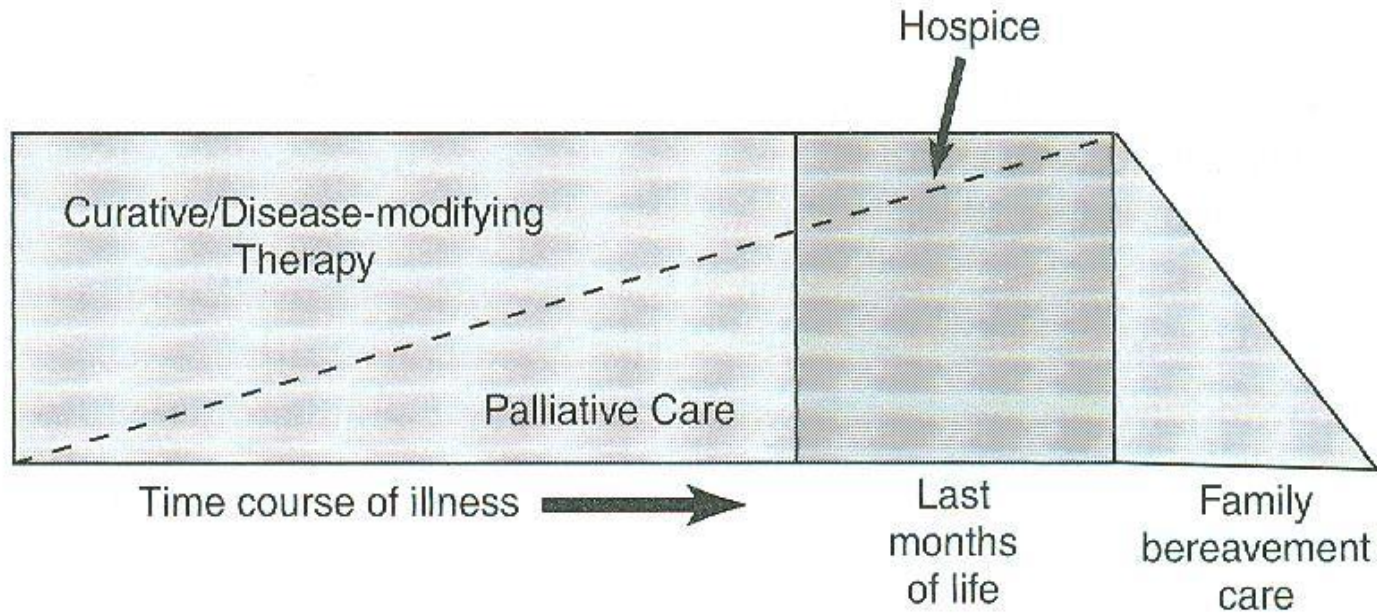


FIGURE 1-3 Proposed model for integrating palliative care and hospice. (Data from Emanuel, L.L., von Gunten, C.F., & Ferris, F.D. [Eds.]. *Plenary 3: Elements and models of end-of-life care*. The Education for Physicians on End-of-life Care [EPEC] Curriculum: ©The EPEC Project, 1999, 2003.)

انواع خدمات مراقبت‌های تسکینی

- ▶ مراقبت‌های تسکینی درمانگاهی (سرپایی) Outpatient Clinic
- ▶ مراقبت‌های تسکینی درمانگاهی (روزانه) Day Care Clinic
- ▶ مراقبت‌های تسکینی بیمارستانی (بستری) Hospital Palliative Care
- ▶ مراقبت‌های تسکینی آسایشگاهی (هاسپیس) Hospice Palliative Care
- ▶ مراقبت‌های تسکینی در منزل Home Palliative Care
- ▶ مراقبت فرجه ای (Respite Care)

مراقبت آسایشگاهی: Hospice care

مراقبت آسایشگاهی درصدد برآوردن نیازهای جسمی، روانی اجتماعی و معنوی بیماران و خانواده ها در مراحل پایانی حیات بیمار است. این خدمات با هدف تامین آسایش و راحتی بیمار و کمک به مدیریت علائم و نشانه های بیماریست تا کیفیت زندگی بیمار و خانواده بهبود یابد

شایعترین مشکلات جسمی نیازمند مراقبتهای تسکینی

- ▶ تنگی نفس
- ▶ خستگی
- ▶ تهوع، استفراغ
- ▶ یبوست
- ▶ زخمها و آسیبهای دهانی
- ▶ کاهش وزن، بی اشتهایی و لاغری مفرط
- ▶ افسردگی
- ▶ درد



Interprofessional Approach in Palliative Care

رویکرد بین حرفه‌ای در مراقبت تسکینی

Dr. Irajpour

We are the Doctors. We Lead!



Excuse me, but Nurses actually work directly with Patients...



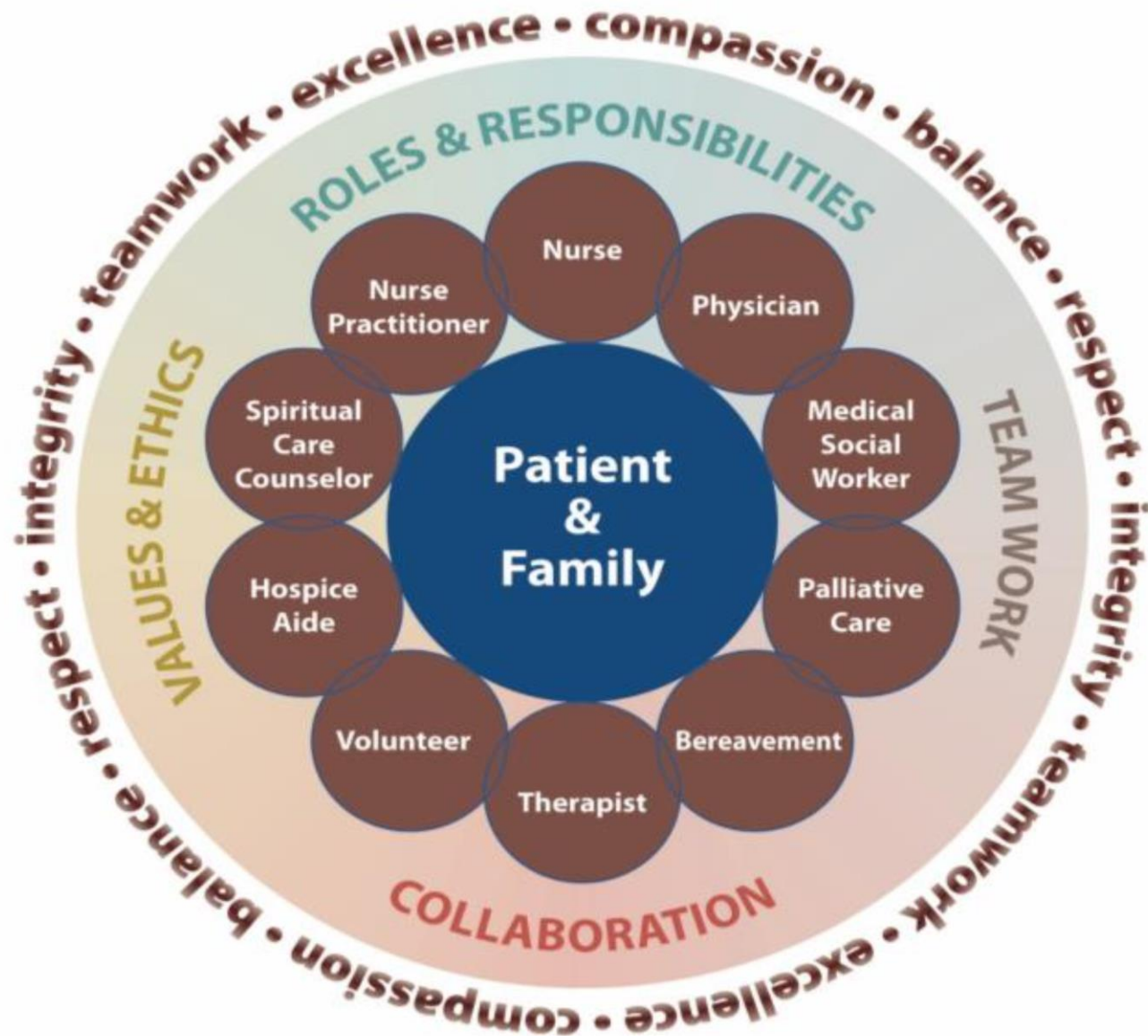
When you get to the mouth, call us.



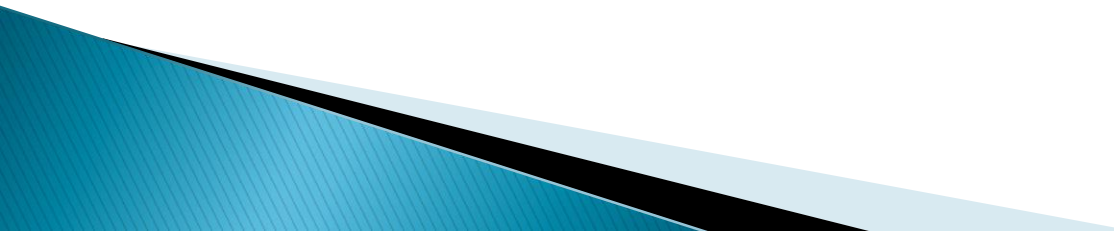
Without me, you both wouldn't know a benzodiazapine from a barbiturate.



مدل مراقبت تسکینی با رویکرد بین حرفه ای



Palliative care volunteers

- ▶ Palliative care volunteers are members of the community or family members who provide their services to people with a life-limiting illness and their families for free. They are recruited, trained and managed by local palliative care services and can offer practical help around the home, provide emotional support, and help with running errands.
- 



معرفی گروه بین رشته ای مراقبتهای حمایتی - تسکینی دانشگاه علوم پزشکی اصفهان

گروه مراقبتهای حمایتی - تسکینی دانشگاه علوم پزشکی اصفهان

← → ↻ 🏠 edu.mui.ac.ir/fa/paltive/گروه-مراقبت-های-تسکینی-دانشگاهی/گروه-مراقبت-های-تسکینی-دانشگاهی

Apps New Tab ورود به بخش خدمات... SMS Panel Webmail Login سامانه اعتبارسنجی م... بانکداری اینترنتی بانک... Alireza Irajpour - نق... Reading list

🔍 search

شهروندان دانش آموزان کارکنان هیات علمی دانشجویان

EN سایت دانشگاه 🏛️ سایت قدیم 📧 خدمات الکترونیک 🏠 واحدها ⚙️ ساختار

دانشگاه علوم پزشکی اصفهان معاونت آموزشی

جدیدالورود شاهد و ایثارگر شهریه پردازان مهمانی و انتقالی آزمون ها میز خدمت

معرفی گروه مراقبت های تسکینی



- مدیر گروه
- اعضاء گروه
- اساسنامه ها و صورتجلسات
- برنامه عملیاتی
- پاورپوینتها

گروه مراقبتهای حمایتی- تسکینی به عنوان گروه آموزشی بین رشته ای دانشگاهی:

به موجب مفاد دستورالعمل تشکیل گروههای آموزشی مصوب جلسه شورای گسترش دانشگاههای علوم پزشکی وزارت بهداشت، درمان و آموزش پزشکی مورخ ۹۷/۳/۲۷ گروه آموزشی مراقبتهای حمایتی- تسکینی برای اولین بار در کشور با رویکرد بین حرفه ای در دانشگاه علوم پزشکی اصفهان تاسیس گردید تا از ظرفیت اعضای کلیه گروههای آموزشی مرتبط در سطح دانشگاه بدون نیاز به ساختار تشکیلاتی و ردیفهای مجزا بهره برداری نماید.

روند شکل گیری گروه مراقبتهای حمایتی تسکینی :

- ▶ تشکیل هیات موسس: از میان فعالان و علاقمندان
- ▶ بارش فکری در ضرورت تشکیل گروه
- ▶ نیاز سنجی زمینه های فعالیت و ماموریت گروه
- ▶ تبیین هدف کلی و اهداف اختصاصی تشکیل گروه آموزشی
- ▶ تنظیم پیش نویس بیانیه تشکیل گروه و اساسنامه گروه آموزشی

- ▶ طرح اساسنامه و ساختار گروه در شورای آموزش بالینی و تقدیم به شورای دانشگاه
- ▶ تصویب اساسنامه تشکیل گروه در شورای دانشگاه

۱۳۸۸/۲/۲۴
۹۲/۱۱/۸۵
دارد



ساختار گروه آموزشی مراقبتی حمایتی تسکینی
دانشگاه علوم پزشکی اصفهان

حوزه معاونت آموزشی دانشگاه
اسفند ماه ۱۳۹۷

۴. صورت جلسه و هشتاد و هشتمین شورای دانشگاه که از ساعت ۱۳:۳۰ لغایت ۱۶:۳۰ روز چهارشنبه ریاست محترم دانشگاه تشکیل گردید، جهت استحضار و دستور اقدام مقتضی ارسال می گردد. ۱۳/۱۱/۹۲ به تاریخ ۹۸/۱۱/۲۱ مدیر محترم تحصیلات تکمیلی دانشگاه منضم به ساختار گروه آموزشی تسکینی دانشگاه علوم پزشکی اصفهان که در پاسخ به بند هفدهم جلسه و شصت و ششمین شورای سده بود، مطرح و موردی بر عقد مندرج در آن صورت پذیرفت و پس از بحث و تبادل نظر، ساختار شرح پیوست مورد موافقت قرار گرفت و مقرر گردید معاونت آموزشی دانشگاه نسبت به عملیاتی نمودن آن گروه بین رشته‌ای متعلق بر ساختار پیوست اقدام نماید. لازم به ذکر است محل استوار این گروه بعد از آنکه با مدیر گروه بنا بر پیشنهاد شورای گروه و با هماهنگی ریاست محترم دانشگاه و رئیس محترم، مربوطه مشخص خواهد شد. "پیوست شماره یک"


دکتر محمدرضا میری
رئیس شورای دانشگاه

ساختار مددجو محور و مبتنی بر نیازهای مددجو:

(۱) نیازهای جسمی: کادر پزشکی و تخصصهای مربوطه، کادر پرستاری و تخصصهای مربوطه، متخصصین توانبخشی و تغذیه

(۲) نیازهای روانشناختی: روانپزشکی، روانشناسی، روانپرستاری

(۳) نیازهای اجتماعی: مددکار اجتماعی

(۴) نیازهای معنوی: متخصص مراقب معنوی

اعضای گروه:

الف) اعضای اصلی

ب) صاحب نظران

ج) نمایندگان ساختار رسمی دانشگاه علوم پزشکی اصفهان

الف) اعضای اصلی گروه:

۱) پزشکی و تخصص‌های مربوطه:

- متخصص / فوق تخصص طب تسکینی
- متخصص داخلی
- متخصص روانپزشکی
- متخصص بیهوشی
- متخصص هماتولوژی / انکولوژی
- متخصص نرولوژی
- متخصص طب مکمل / جایگزین / سنتی
- متخصص جراحی عمومی
- متخصص اطفال

- ابلاغ عضویت دوگانه معاونت آموزشی دانشگاه بمدت ۲ سال

۲) پرستاری با تخصصهای مربوطه:

- پرستاری سلامت بزرگسالان
- پرستاری مراقبتهای ویژه
- روانپرستاری
- پرستاری بهداشت جامعه
- پرستاری اطفال و نوزادان

۳) روانشناس سلامت / روانشناس بالینی

۴) مددکار اجتماعی بالینی

۵) توانبخشی: فیزیوتراپی

۶) متخصص مراقبت معنوی

۷) متخصص تغذیه

ب) صاحب نظران و نمایندگان حوزه خدمات سلامت:

❖ نمایندگان پزشکان عمومی فعال در حوزه مراقبت تسکینی

❖ نماینده سازمانهای مردم نهاد / خیریه

❖ سایر متخصصین و صاحب نظران هیات علمی و غیرهیات علمی در حوزه آموزش و خدمات

سلامت حسب مورد

ج) نمایندگان ساختار اجرایی دانشگاه:

❖ نماینده معاونت آموزشی

❖ نماینده معاونت بهداشتی

❖ نماینده معاونت درمان

❖ نماینده معاونت پژوهشی

❖ معاونت غذا و دارو

به تناسب موضوعات و برنامه ها در جلسات گروه حضور خواهند یافت

انتخاب مدیر گروه:

□ مدیر گروه، با انتخاب اعضای اصلی گروه و با تایید و حکم رئیسی دانشگاه به مدت ۲ سال منصوب می گردد و با حکم معاون آموزشی دانشگاه در شورای آموزشی بالینی عضویت پیدا می کند.



راه اندازی اولین درمانگاه آموزشی بین حرفه ای مراقبت‌های حمایتی-تسکینی بیمارستان امید اصفهان



- ▶ پذیرش (پرستار / پزشک عمومی)
- ▶ پزشک انکولوژیست
- ▶ روانشناس
- ▶ روانپرستار
- ▶ روانپزشک
- ▶ متخصص تغذیه
- ▶ متخصص بیهوشی
- ▶ مشاور معنوی
- ▶ طب ایرانی





سازمان مردم نهاد، غیر سیاسی و غیر دولتی به شماره ثبت ۴۰۳۲



جمهوری اسلامی ایران
وزارت کشور

شماره پروانه: ۲۱۰۸۸۶
تاریخ صدور: ۹۸/۱۰/۲۳

در اجرای اصل ۱۳۸ قانون اساسی جمهوری اسلامی ایران

در استناد تصویب نامه شماره ۶۷۷۳۵/ت/۵۱۳۰۵ هـ مورخ ۱۳۹۵/۶/۶ هیات وزیران،
پروانه فعالیت سازمان مردم نهاد کانون حمایت و مراقبت از بیماران صعب العلاج ایرانیان
به شماره ثبت ۴۰۳۲ صادر می گردد تا با رعایت مقررات تصویب نامه مذکور در چهار چوب
اساسنامه مصوب با موضوع: بهداشت و سلامت فعالیت نماید.
مرکز فعالیت اقتصادی، آموزشی، خدماتی و مسائل کم نیاز به افتخار آموز از سید و نگاههای زیربط دوله ص ب مورد افتخار آموز در شرح مذکور الزامی است
اعتبار این پروانه از تاریخ صدور به مدت چهار سال می باشد.

پروانه فعالیت
تشکیل مردم نهاد
در سطح فرااستانی

اصفهان - میدان انقلاب - ورودی خیابان کمال اسماعیل - ساختمان آذر - طبقه سوم

فرااستانی (اصفهان اقم تهران)

ندارد

۱- عبدالرحیم حزینی ۲- فریبرز عسکریان رجایی ۳- علی اکبر سقایی ۴- علیرضا ایرج بوداصفحانی ۵- سیدمحمدحسن امامی نجفی دهکردی
۶- سید محمد رشوی ۷- محمدرضا کبیری

علیرضا ایرج بود اصفحانی

مرکز فعالیت:
محدوده فعالیت:
نم نشب:
امای پرستش برود:
نم پرستش برود:

میدان شادمانی فشنلی
وزیر کشور



سازمان ثبت اسناد و املاک کشور



گواهی نامه ثبت علامت

۰۶۶۷۲۰ الف/۹۰

مشخصات مالک کانون حمایت و مراقبت از بیماران صعب العلاج ایرانیان، نشانی: اصفهان - میدان انقلاب - روبروی خیابان کمال اسماعیل - ساختمان آذر - طبقه سوم، کد پستی: ۸۱۴۴۷۱۳۸۶۱، تابعیت جمهوری اسلامی ایران

اجزاء علامت تجاری: تصویر دایره که در مرکز آن اشکال هندسی فانتزی نماد انسان، یکی درمیان به رنگهای سورمه ای و طوسی نقره ای، در هلال بالای دایره کلمات کانون حمایت و مراقبت از بیماران صعب العلاج ایرانیان به فارسی به (دایره ظهر گواهی ثبت)



کالا و خدمات ویژه سدریکلیان علی :
طبقه ۳۵: تبلیغات، اجاره مواد تبلیغاتی، مدیریت منابع انسانی، تبلیغات آنلاین در یک شبکه کامپیوتری، خدمات سرپرست، مدیریت تجاری، طبقه ۳۶: جمع آوری امانه برای امور خیریه، جمع آوری کمک های نقدی از طریق خیریه، خدمات خیریه درمانی، طبقه ۴۱: ترتیب دادن و مدیریت و هدایت کارگاههای آموزشی، سازماندهی نمایشگاههای فرهنگی یا آموزشی، خدمات آموزشی، خدمات کلیدیهای بهداشتی، برگزاری نمایشگاههای فرهنگی یا آموزشی، خدمات آموزشی تحقیق علمی، برگزاری همایش اعتماد و ایمن، خدمات آموزش درمان اعتماد و ایمن، آموزش تخصصی کارشناسان، آموزش پرستار، طبقه ۴۲: مشاوره و هدایت (در امور آموزش حرفه ای)، تحقیق و پژوهش، طبقه ۴۴: اجاره تسهیلات بهداشتی، مراقبت های پزشکی، آسایشگاه ها (بیماران علاج ناپذیر)، خدمات روان پزشکی، ادامه ظهر گواهی ثبت...

حق تقدم:

شماره و تاریخ اظهارنامه اصلی:

محل ثبت:

دلت اعتبار:	ده سال از تاریخ:	شماره و تاریخ ثبت اظهارنامه:	شماره و تاریخ ثبت علامت:
۱۳۹۵/۱۲/۲۶ تا ۱۴۰۵/۱۲/۲۶	۱۴۰۵/۱۲/۲۶	۱۳۹۵۰۰۱۴۰۰۰۱۰۸۷۵۲۱ - ۱۳۹۵۰۰۱۲/۲۶	۱۳۹۶/۰۴/۲۴ - ۲۷۶۶۵۵

مبايع: ۰۳/۰۹/۹۶ امضاء:

رئیس اداره ثبت علامت تجاری
غلامرضا بیات
مركز بايگت سنوي
مركز بايگت سنوي

دومرت تدوین و باگین و با ثبت اسناد و املاک کشور در فرم گواهی نامی باشد.

۱۳۹۵/۱۲/۲۶

اهداف:

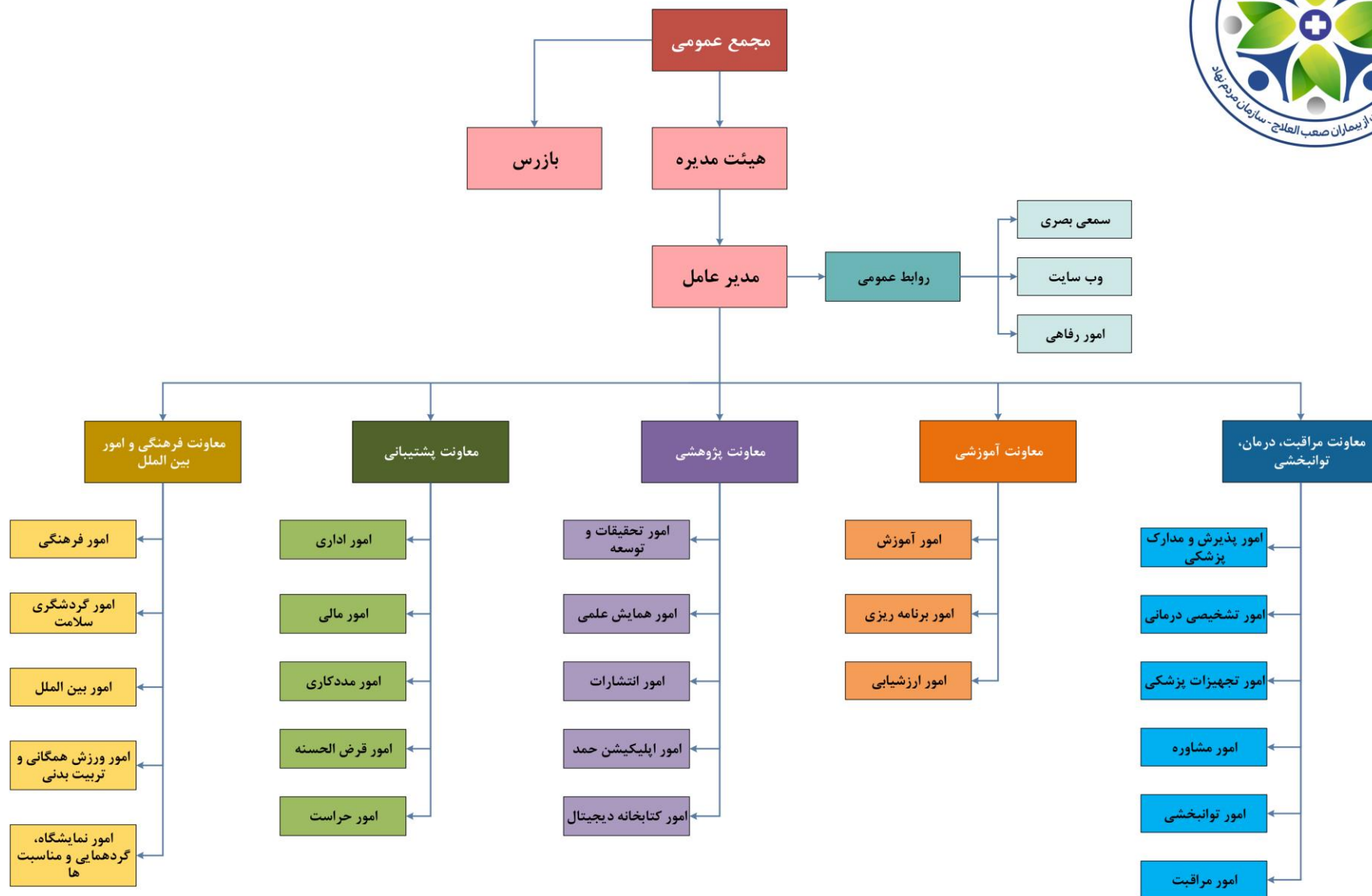
- ▶ شناسایی و سازماندهی بیماران سخت درمان
- ▶ حمایت اقتصادی، اجتماعی، حقوقی، فرهنگی، و مراقبتهای مرتبط با کودکان، زنان و مردان مبتلا به بیماریهای سخت درمان و خانواده ایشان
- ▶ فعالیتهای آموزشی، پژوهشی و فرهنگی جهت ارتقاء فرهنگ سلامت و مراقبت جامع در جامعه، بیمار و خانواده ایشان و خصوصا تیم سلامت

کار گروه های هفتگانه:

۱. **کار گروه مراقبت** : مراقبت در منزل، مراقبت معنوی، مراقبت مراحل پایان زندگی
۲. **کار گروه آموزش**: آموزش به تیم سلامت، بیمار و خانواده و آموزش همگانی
۳. **کار گروه پژوهش و فناوری**: تیم پژوهش، فناوری و اطلاعات، IT، انتشارات
۴. **کار گروه درمان**: درمانهای مکمل، سنتی و درمانهای جانبی
۵. **کار گروه حقوقی و بین الملل**
۶. **کار گروه پشتیبانی**: جذب کمکهای مردمی، حامیان کانون، قرض الحسنه، کمکهای دولتی، اشتغال زایی و تدارکات
۷. **کار گروه فرهنگی** : امور تربیت بدنی، گردشگری، روابط عمومی



چارت سازمانی کانون حمایت و مراقبت از بیماران صعب العلاج ایرانیان





بیماریهای هدف کانون حمد ایرانیان

نارسایی پیشرفته تنفسی	نارسایی پیشرفته قلبی	نارسایی مزمن کلیه	ایدز	دیابت پیشرفته	سرطان
نارسایی گوارشی و کبدی	سکته مغزی و صدمات شدید سر	آلزایمر	ضایعات نخاعی	بیماریهای روانی	ام اس

جناب آقای دکتر علیرضا ایرج پور اصفهانی
رئیس محترم کانون حمایت و مراقبت از بیماران صعب‌العلاج ایرانیان

با سلام و احترام

عطف به تقاضای آن کانون مبنی بر تأسیس مرکز آموزش مهارتی و حرفه‌ای علوم پزشکی و بررسی مستندات و گزارش بازدید به استحضار می‌رساند، به استناد رای نهمین جلسه کمیسیون مرکز ملی آموزش مهارتی و حرفه‌ای علوم پزشکی با تأسیس و بهره‌برداری "مرکز آموزش مهارتی و حرفه‌ای علوم پزشکی کانون حمایت و مراقبت از بیماران صعب‌العلاج ایرانیان" با شناسه ۳۲۰۵۸ موافقت گردید.

موافقت بهره‌برداری مرکز آموزش مهارتی و حرفه‌ای علوم پزشکی انجمن در راستای فعالیت براساس آیین‌نامه تأسیس و بهره‌برداری مراکز آموزش مهارتی و حرفه‌ای و با رعایت ضوابط و مقررات مربوط به مدت یک سال معتبر خواهد بود.

دکتر جمشید حاجتی
سرپرست مرکز ملی آموزش
مهارتی و حرفه‌ای علوم پزشکی



آدرس: شهرک قدس، خیابان سیمای ایران، بین فلاک و زرافشان، ستاد مرکزی وزارت بهداشت، درمان و آموزش پزشکی
تلفن: ۸۸۳۶۳۵۶۰-۸۰
نمابر: ۸۸۳۶۳۹۸۳
صفحه الکترونیکی معاونت آموزشی: <http://dme.behdasht.gov.ir>
صفحه الکترونیکی وزارت بهداشت، درمان و آموزش پزشکی: <http://www.behdasht.gov.ir>

سازمان مردم نهاد
کانون حمایت و مراقبت
بیماران صعب العلاج ایرانیان



کانون حمد ایرانیان

معرفی کتاب راهنمای بالینی بین حرفه ای
مراقبت معنوی از بیماران مزمن

این کتاب محصول مطالعه ای برای تدوین راهنمای بالینی به روش بومی سازی با الگوی **ADAPTE Collaboartaion** می باشد که در نه فصل و پیوست برنامه اجرایی بین حرفه ای مراقبت های معنوی در مبتلایان به بیماری های مزمن تقدیم علاقه مندان شده است.

برای مشاهده فصل اول کتاب لطفا این **QR Code** را اسکن کنید.



♦ قیمت کتاب و هزینه پست: ۵۰۰۰۰ تومان

♦ شماره کارت بانک رفاه جهت واریز وجه بنام کانون حمایت از بیماران صعب العلاج ایرانیان:

۲۰۶۶ ۰۰۰۴ ۶۳۷۰ ۵۸۹۴

♦ شماره واتساپ برای ارسال نام و نام خانوادگی، آدرس، کد پستی و تصویر فیش واریزی:

۰۹۹۹۹۳۶۰۹۱۸

🎯 تمام عواید فروش کتاب برای خدمات کانون حمد ایرانیان هزینه خواهد شد.

hamdir.ir



با اهدای تجهیزات پزشکی بدون استفاده خود،

یارِ گرما در تسکین بیماران سخت درمان باشید
کانون حمایت و مراقبت از بیماران صعب‌العلاج ایرانیان

کانون حمید ایرانیان

شماره ثبت ۴۰۳۲ شماره پروانه از وزارت کشور ۴۹۷۰۲

روش‌های اهدا: ۱- تماس با تلفن:

۲- از طریق سایت کانون: www.hamdir.ir

سازمان مردم‌نهاد



www.hamdir.ir

وب سایت کانون



کتابخانه ▾ فروشگاه ▾ فراخوان ها

خانه آشنایی با حمد ▾ خدمات حمد ▾ همکاری با حمد ▾



الحمد لله رب العالمين
ماهنامه آموزشی، علمی، فرهنگی و اجتماعی
هرگرم داد سرفردت بسم الله...



A bouquet of tulips in various shades of pink and white, some fully bloomed and some as buds, arranged in a light blue ceramic vase. The background is a soft, out-of-focus pink. The text 'شکر از توجه شما' is written in a stylized red Persian calligraphic font in the lower-left corner of the image.

شکر از توجه شما